

Il progetto S4M del self service



sn4m
Tmobility

San Donato M.se

AGENDA

- Chi è S4M e cosa fa
- Un portale per il self: il progetto di www.iovadoametano
- I costi per l'adeguamento degli impianti
- L'esperienza positiva di Verona
- I punti di forza e debolezza del self



Snam4Mobility: energy to move the world



mission ↑ Supportare il percorso verso la decarbonizzazione dei trasporti, favorendo l'utilizzo del **GAS NATURALE** compresso (**CNG**), liquido (**LNG**), **biometano** e dell' **IDROGENO**. ↓

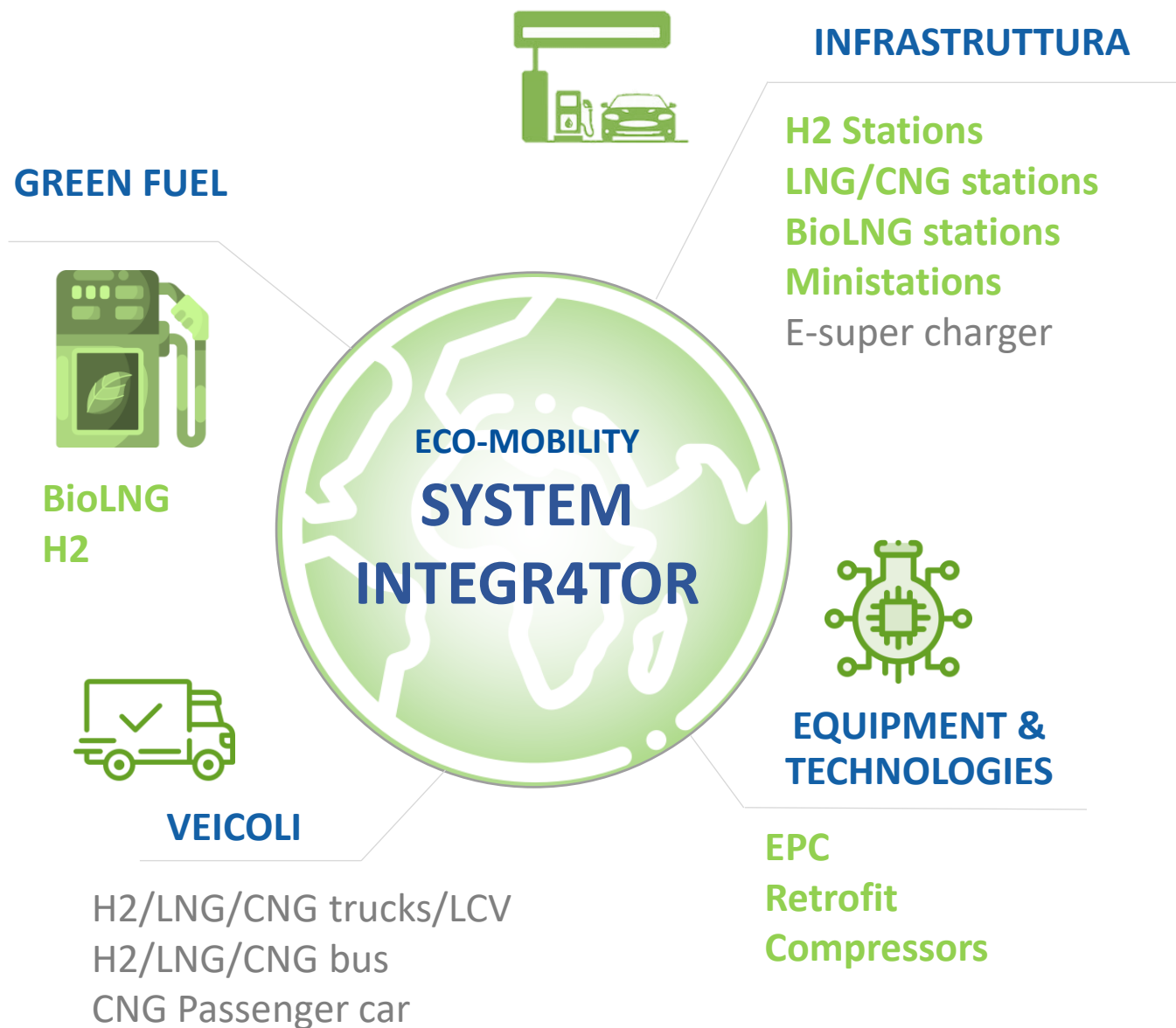


Sviluppa tecnologie e know-how per l'innovazione

Realizza infrastrutture per le stazioni di rifornimento e soluzioni smart di ricarica (Fuel Maker)

E' system integrator per lo sviluppo di soluzioni di mobilità green

Fa Advocacy per sensibilizzare sui vantaggi dei *green fuel* e promuovere l'evoluzione delle normative a supporto



TARGET POTENZIALI

Private Cars

Car Sharing & renting

LCV/ Car Fleets

Trasporto Pubblico

Flotte/trasportatori

Local Utilities

Heavy duty fleets

Legenda:



Offerta Attiva



Offerta in fase di sviluppo

2017

Start
activities

2

Aquisitions



+110

Installations
contracted



+200

Forecast
Openings

+10

Partnership



Metano in self: un progetto di lunga durata

2016

Decreto
Ministeriale per
impostazione self-
service

All'Art. 4.7 intitolato «**Funzionamento in modalità self-service**» del Decreto Ministeriale di attuazione al disposto dell'art. 18, c. 2, del D. Lgs. n. 257 del 16 dicembre 2016,necessità di **predisporre un Portale Telematico**

Manifestazione
d'interesse

Snam S.p.A. è in **possesso dei requisiti richiesti dal Decreto** per l'implementazione del Portale Telematico e si è dimostrata interessata alla realizzazione del progetto.

Realizzazione del
portale

In seguito alla rinuncia da parte del MIT, Snam ha portato avanti la una prima **realizzazione del portale**, che si ha il piacere di illustrare nelle slide seguenti.

2019

Decreto
Ministeriale sul
self-service

12 marzo 2019 è stato **pubblicato il decreto che norma l'esercizio degli impianti di distribuzione stradale** del gas naturale per autotrazione e che permetterebbe il rifornimento **di metano in modalità self-service**.

Snam per poter permettere l'erogazione di CNG in modalità Self-Service si è occupata, in concerto con Ministero dell'interno, Mise e MIT, della realizzazione del portale Portale Telematico che consente di effettuare il tutorial formativo e la registrazione degli utenti abilitati. Ovviamente è stato scelto **www.iovadoametano.it**.



- ✦ **Tutorial** : per il self-service
- ✦ **HUB** : di informazione su **CNG, LNG e BIOMETANO**
- ✦ **Contenitore**: di servizi per la mobilità a gas naturale

Tool aggiuntivi da sviluppare per la **bio-mobility**:

- Locator stazioni di rifornimento
- Lista Modelli disponibili
- Vetrina retrofit
- Impianti Biometano e Impianti Self-ready
- Area Fleet



Sezione

Perché andare a metano:

- È economico
- È ecologico
- È sicuro



News

Informazioni dal mondo del cng, lng e biometano. Nuovi prodotti e tecnologie



Credits

Loghi dei Ministeri

Perché andare a CNG?

È ecologico È economico È sicuro

Costa meno
Considerando una percorrenza di 12.000 km annui, con un costo di gestione stimato di oltre 500 euro all'anno rispetto ad un'auto a benzina, con un risparmio sul pieno che può arrivare fino al 60%.

Ha più autonomia
Ha un'ottima resa e costi di gestione contenuti: con un'auto a CNG puoi andare più lontano spendendo meno.

Fa risparmiare sulle tasse automobilistiche
Per le auto a CNG sono previste forti riduzioni o addirittura esenzioni sul bollo auto.

Una soluzione sempre più diffusa!

1400 distributori CNG in Italia
4300 distributori CNG in Europa
+38K veicoli immatricolati nell'ultimo anno

Ultime novità

04.10.2019
Auto, volano le immatricolazioni a metano
Continuano a crescere le vendite di auto a metano in Italia secondo gli ultimi dati del ministero dei Trasporti elaborati da Unipa.

04.09.2019
Metano auto, partito il blue corridor rally
Ha preso il via da Istanbul quest'anno il rally Blue Corridor - Gas into engines, l'iniziativa che vedrà sfilare in Europa e Russia una carovana di 20 veicoli alimentati a metano.

10.07.2019
Trasporto pubblico, punta sul metano
Tper punta con decisione al metano con mezzi più sostenibili. I suoi pullman emiliani ha lanciato venerdì sulla Salsomaggiore.

Domande e risposte

Cos'è il CNG?

È vero che una vettura alimentata a gas naturale inquina il 70% in meno di quelle alimentate a benzina?

È vero che nel caso di blocco del traffico nei centri urbani è possibile circolare con un'auto a gas?

Qual è la differenza tra CNG e GPL?

Come funziona la manutenzione di un veicolo a gas?

iovadoametano
Powered by

Ministero dell'Interno
Ministero delle Infrastrutture e dei Trasporti
Ministero dello Sviluppo Economico
Corso Nazionale dei Vigili del Fuoco
Il portale dell'Automobilista

Contattaci
Facebook
Twitter

Legal Disclaimer
Privacy Policy
Accessibilità



Situazione della rete

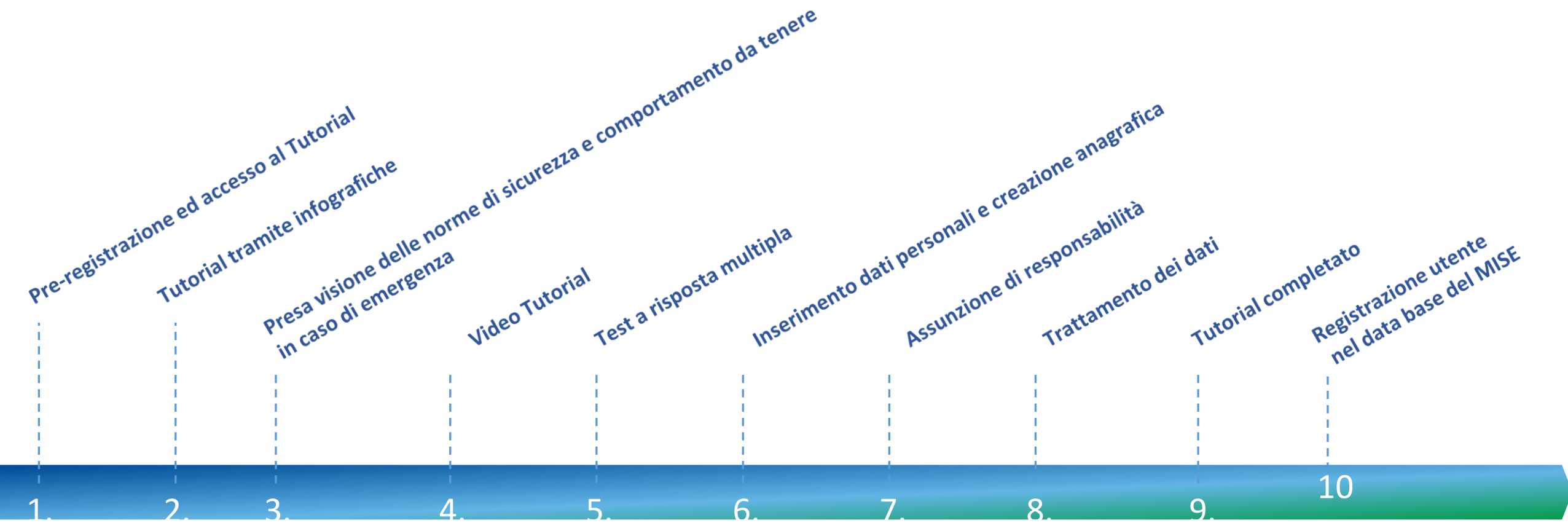
Aggiornamenti dello sviluppo delle stazioni di rifornimento



Q&A

Domande e risposte riguardanti il gas naturale ed i suoi vantaggi

Tutorial Self – processo di registrazione



SCHEMA RIEPILOGATIVO DEI REQUISITI PER LE STAZIONI CNG AL FINE DI CONSENTIRE IL RIFORNIMENTO IN MODALITÀ SELF-SERVICE

DECRETO 12 marzo 2019 - *Modifiche ed integrazioni al decreto 24 maggio 2002, recante: «Norme di prevenzione incendi per la progettazione, costruzione ed esercizio degli impianti di distribuzione stradale di gas naturale per autotrazione». (19A01789) (GU n.67 del 20-3-2019)*

REQUISITI SUI DISTRIBUTORI

- CENTRALINO H24
- VIDEOSORVEGLIANZA
- RICONOSCIMENTO UTENTE
- MARCATURA CE
- EROGATORI MULTIPRODOTTO
- GIUNTO ANTISTRAPPO
- COLLEGAMENTO DEI DISTRIBUTORI
- CONTROLLO PRESSIONE

Altri requisiti:

- SEGNALETICA

Stime dei costi di modifica di impianti per installazione self del self (euro)

<i>Accettatore</i>	10 -15K
<i>Upgrade software accettatore esistente</i>	TBD
<i>Opere edili/elettriche di collegamento</i>	3K
<i>Impianto citofonico</i>	2K
<i>Sostituzione pistole di erogazione</i>	1,5 K/manichetta
<i>Fornitura e posa interruttore di erogazione</i>	2K
<i>Videosorveglianza</i>	4-15K
<i>Progetto/Pratiche autorizzative/Figure di cantiere</i>	4-5K
	26-48K

NOTE:

I dispenser molto vecchi e non provvisti di testata elettronica in grado di comunicare con i protocolli più comuni, non potranno essere collegati all'accettatore. E' possibile interfacciare gli accettori anche con dispenser esistenti provvisti solo di valvole pneumatiche

Per utilizzare gli accettori esistenti occorrono le seguenti modifiche:

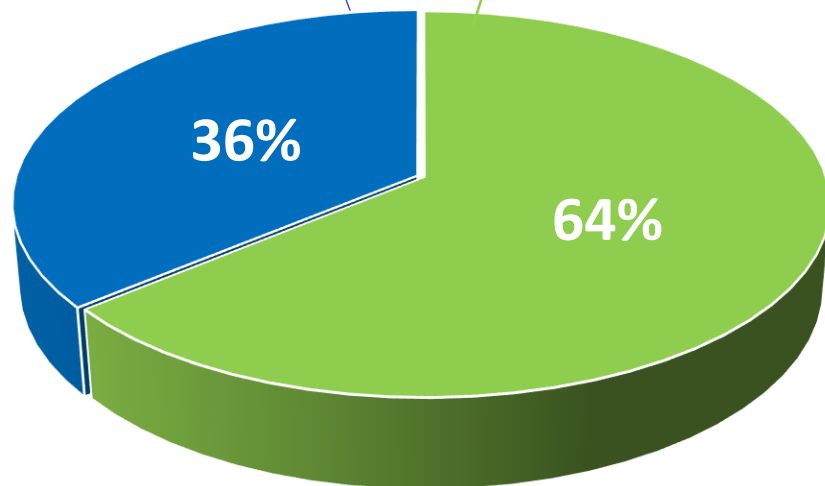
- Videate da far approvare all'utenza prima del rifornimento
- Esclusione utilizzo del contante per il metano (a pena di potenziali problemi con i clienti)

L'esperienza vincente di Verona

- La stazione di Verona è la **stazione a brand S4M** che eroga completamente in modalità self
- Sono stati **calcolati i volumi erogati nel mese di settembre per fascia orario e giorno**
- E' stato evidenziato che il **64% dei volumi si concentra nelle fasce orarie e nei giorni di usuale non presidio degli impianti *** e che nel caso di mancanza di self avrebbero rappresentato un mancato guadagno

Volumi venduti nelle ore di usuale presidio dell'impianto

Volumi venduti nelle ore di self-service pre



*fasce orarie considerate: dalle 12-14, 19-7 dal lunedì al venerdì , sabato dalle 14 alle 00 , domenica dalle 00 alle 23





*I punti di forza
del self*

STRENGTHS

SAVING COSTI GESTIONE

INCREMENTO VOLUMI DI
VENDITA NELLE ORE NON
PRESIDATE

MIGLIORAMENTO OFFERTA
SERVIZI

PREZZO DEL CARBURANTE
SCONTATO

RIDUZIONE DELLA CO2

ALLINEMANTO AGLI ALTRI
PAESI EUROPEI

INTEROPERABILITA' TRA I
VARI PAESI EUROPEI

WEAKNESSES

INVESTIMENTO COSTOSO

RETAGGIO DI PENSIERO
LEGATO ALLA PERICOLOSITA'
DEL GAS



*I punti di
debolezza*

SUPPORTARE
L'INVESTIMENTO DEL
CLIENTE

RETE S4M TUTTA SELF

COMUNICAZIONE EFFICACE
DEI VANTAGGI

OPPORTUNITIES



*Quali sono
le azioni che ci
permettono di
migliorare*